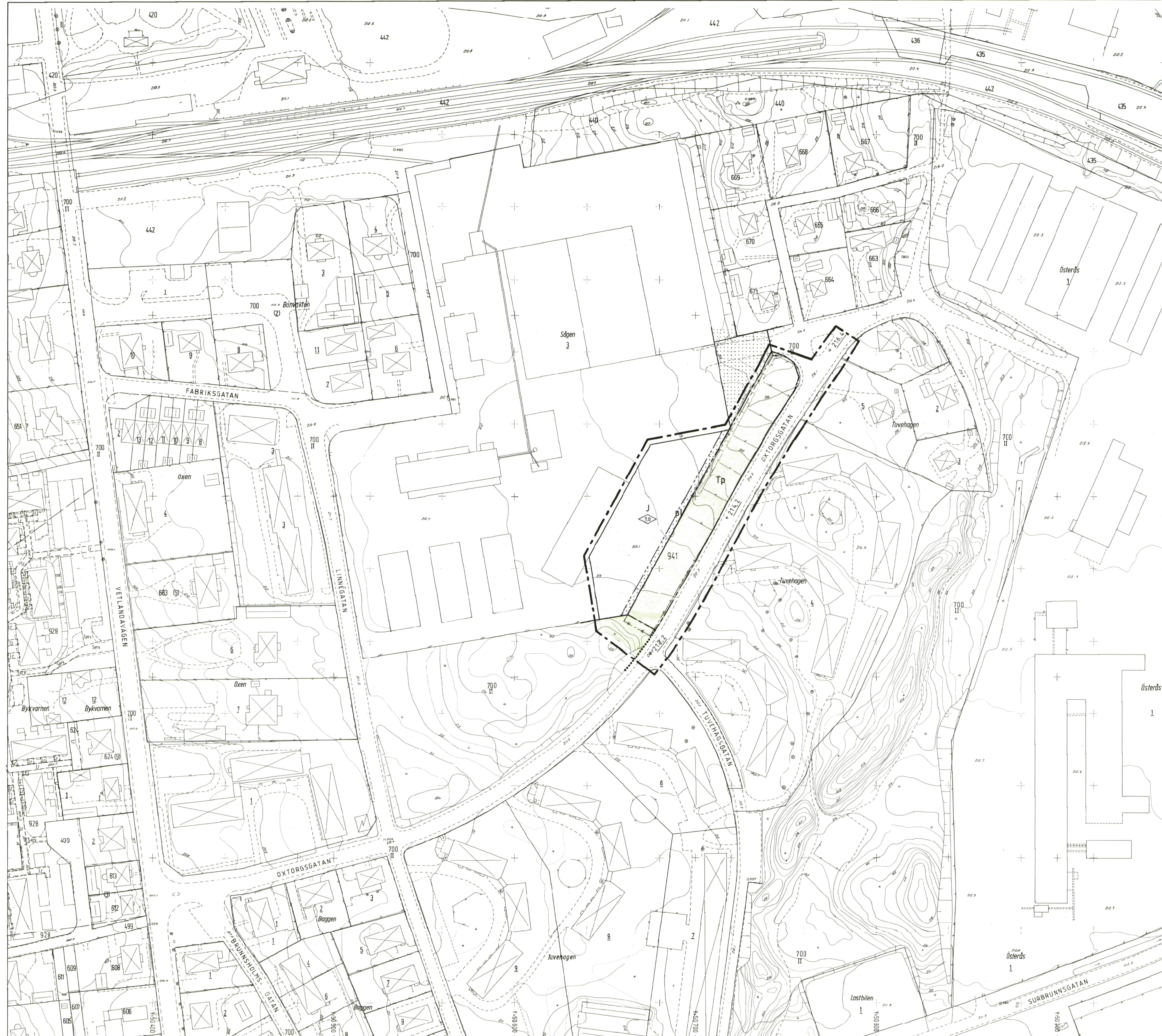


X-93 500  
X-93 400  
X-93 300  
X-93 200  
X-93 100  
X-93 000



- BETECKNINGAR**
- STADSPLANEKARTA**
- A. Gränsbeteckningar**
- STADSPLANEGRÄNS BELÄGEN 3 M UTANFÖR DET OMRÅDE FÖRSLAGET AVSER
  - GÄLLANDE OMRÅDESGRÄNS AVSEDD ATT BEHÅLLAS
  - GÄLLANDE BESTÄMMELESGRÄNS AVSEDD ATT BEHÅLLAS
  - GÄLLANDE OMRÅDESGRÄNS AVSEDD ATT UTGÅ
  - GÄLLANDE BESTÄMMELESGRÄNS AVSEDD ATT UTGÅ
  - OMRÅDESGRÄNS
  - BESTÄMMELESGRÄNS
  - OMRÅDESGRÄNS FRÅN VILKEN MINDRE AVVIKELSER I VISSA FALL FÅR GÖRAS
- B. Områdesbeteckningar**
- ALLMÄN PLATS**
- GATA
  - PARK ELLER PLANTERING
- BYGGNADSKVARTER**
- J ICKE MILJÖSTÖRANDE INDUSTRI
- SPECIALOMRÅDE**
- Tp PARKERING
- C. Övriga beteckningar**
- MARK SOM INTE FÅR BEBYGGAS
  - SKYDSSBÄLTE
  - BYGGNADSHÖJD
  - GÄLLANDE GATUHÖJD AVSEDD ATT BEHÅLLAS
- GRUNDKARTA**
- FASTIGHETSGRÄNS
  - STAKET
  - HÄCK
  - STÖDMUR
  - VÄGLINJE
  - SLÄNT
  - DIKE
  - JÄRNVÄGSSPÅR
  - BOSTADSHUS RESP UTHUS MED FASADMÅTT
  - BOSTADSHUS RESP UTHUS MED TAKMÅTT
  - BYGGNAD I ALLMÄNHET
  - TRANSFORMATORBYGGNAD
  - NIVÅKURVOR
  - AVVAGD GATUHÖJD
  - POLYGONPUNKT
  - RUTNÄT
  - TOMT RESP STADSÄGONUMMER
  - LEDNINGSRÄTT
  - SERVITUT
- GRUNDKARTAN I SKALA 1:1000 HAR FRAMSTÄLLTS GENOM FOTOKOPIERING OCH FÖRMINSKNING AV PRIMÄRKARTAN I SKALA 1:400, UPPRÄTTAD AV AIB 1974. DETALJMÄTNINGEN UTFÖRD PÅ FOTOGRAMMETRISK VÄG KOMP-LETTERAD I DEC. 1980 AV EKSJÖ KOMMUNS GATUKONTOR. KOORDINATSYSTEM: 63.14, 2.5 GÖN V. 1938. HÖJDSYSTEM: RH00. FASTIGHETSREDOVISNING KOMP-LETTERAD 1980-12-05 AV EKSJÖ KOMMUNS GATUKONTOR OCH 1986-01-08 AV PLAN- OCH BYGG-KONTORET. BYGGNADER REDOVISAS EFTER TAKKONTUR ELLER FASADLINJER. MÄTKLASS II.
- JOHNNY KARLSSON  
BYRÅINGENJÖR

JÖNKÖPINGS LÄN  
EKSJÖ KOMMUN

FÖRSLAG TILL ÄNDRING AV STADSPLANEN  
FÖR EKSJÖ STAD  
DEL AV SÅGEN 3 M FL

Upprättat av plan- och byggnadskontoret 1986-03-19

Jörgen Bergvall  
Planarkitekt

TILLHÖR BYGGNADSNÄMNDENS BESLUT  
MED ANTAGANDE 1986-06-17, § 118

LISE RUNDÉN  
BYGGNADSNÄMNDENS SEKR

Jönköping som ovan

Aina Benjaminsson-Norrie

År 1986 den 11 november blev det på denna karta återgivna förslaget fastställt av länsstyrelsen i Jönköpings län. Klagen över länsstyrelsens beslut får ej föras vidare för beslutet vunnit laga kraft.

Dnr 1985-293-502

SKALA 1:1000  
0 10 20 30 40 50 60 70 80 90 100 M

SPL 115