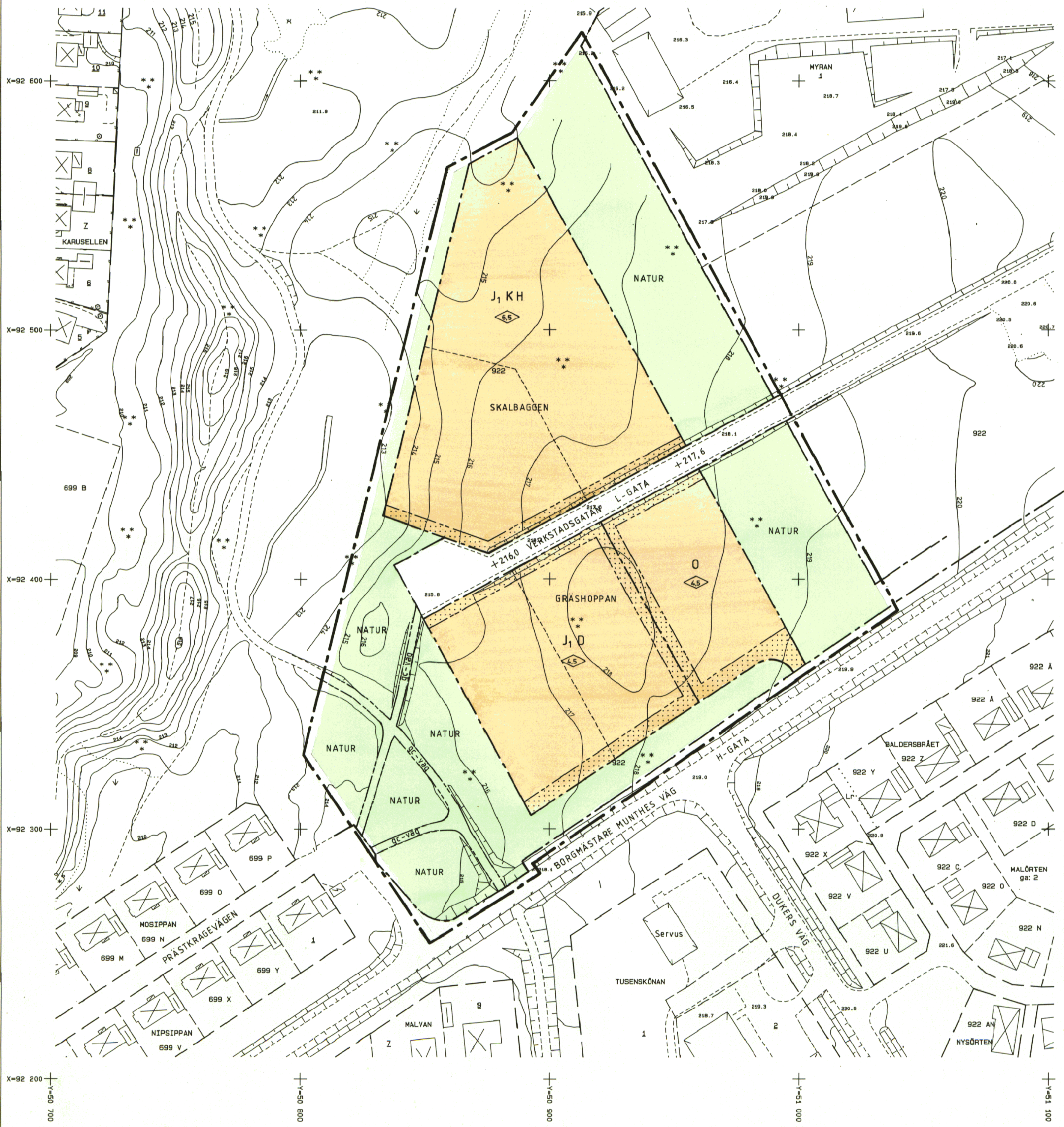


PLANKARTA



PLANBESKRIVNING

Plandata

Planförslaget består av endast denna handling.

Planen handläggs med enkelt planförfarande eftersom den är av begränsad betydelse, stämmer överens med Eksjö stads översiktsplan samt berör endast ett fåtal sakägare.

Planområdet är ca 3,6 ha stort och ligger alldeles norr om bostadsområdet Kvarnarp utmed Borgmästare Munthes väg.

Gällande detaljplaner är fastställda 1978-03-22 och 1979-10-09.

Planens syfte

Planändringen är föranledd av att en samlingslokal och gruppboistäder för personer med speciella behov avses uppföras i kv. Gräshoppa. Samlingslokalsområdet får direktutgång mot Borgmästare Munthes väg, som har en trafikfrekvens på ca 2.200 fordon/dygn. Området matas med gång- och cykeltrafik från Verksstadsgatan.

Enligt översiktsplanen ska kvarteretsmarken byta ändamålsbeteckning från industri och småindustri till hantverk, kontor. Samtidigt redovisas en skyddszon öster om kvarteret mot industriområdet.

Byggnadsnämndens arbetsutskott har 1990-02-28 ställt sig positivt till planändringen.

Plangenomförande

Verksstadsgatan är anlagd. VA-ledningar finns i Verksstadsgatan med utförda avsättningspunkter. Planändringen medför inte några kommunala kostnader.

Genomförandetiden är 10 år från den dag detaljplanen vinner laga kraft.

Grundkartans upprättande

Grundkartan i skala 1:1000 har framställts genom uppritning på plotter. Kartdatabasen är upprättad av Eksjö kommuns plan- och byggkontor, genom digitalisering av primärkartan i skala 1:400. Detaljmätningen utförd på fotogrammetrisk väg av AIB och K-konsult. Kompletterad i mars 1990 av Eksjö kommuns plan- och byggkontor.

Koordinatsystem: 63:14, 2,5 gon V.
Höjdsystem: RH00.

Fastighetsredovisning kompletterad i mars 1990 av Eksjö kommuns plan- och byggkontor. Byggnader redovisas efter takkontur eller fasadlinjer.

Måtklass: II.
Grundkartan är upprättad av byråingenjör Johnny Karlsson.

Grundkartans beteckningar

- FASTIGHETSGRÄNS
- STAKET
- HÄCK
- VÄGLINJE
- SLÄNT
- DIKE
- BOSTADSHUS RESP UTHUS MED FASADMÅTT
- BOSTADSHUS RESP UTHUS MED TAKMÅTT
- ANNAN BYGGNAD MED FASADMÅTT
- TRANSFORMATORBYGGNAD
- AVVÄGD GATUHÖJD
- NIVÅKURVOR
- RUTNÄT
- LEDNINGSRÄTT
- TOMT- RESP STADSÅGONUMMER
- GEMENSAMHETSANLÄGGNING

PLANBESTÄMMELSER

FÖLJANDE GÄLLER INOM OMRÅDEN MED NEDANSTÅENDE BETECKNINGAR:

1. Gränsbeteckningar

- Linje belägen 3 m utanför planområdet
- Användningsgräns
- Egenskapsgräns
- Illustrationlinje

2. Användning av mark

Allmänna platser

- L-GATA Gata som ingår i lokalnätet
- NATUR Naturområde

Kvarteretsmark

- Samlingslokal
- Hantverk, vård
- Hantverk, kontor, handel

3. Utformning av allmänna platser

- +000,0 Föreskriven gatuhöjd
- gc-väg Gång- och cykelväg

4. Begränsning av markens bebyggande

- Marken får inte bebyggas

5. Utformning

- Högsta byggnadshöjd i meter

6. Administrativa bestämmelser

Detaljplanen har en genomförandetid på 10 år från den dag den vinner laga kraft.

Beslut	Datum	Instans
Godkänd för samråd	1990-02-28	BNau
Antagande	1990-04-25	BN
Laga kraft	1990-05-17	Lst

Planen är upprättad enligt plan- och bygglagen (PBL), med enkelt planförfarande

JÖNKÖPINGS LÄN
EKSJÖ KOMMUN

DETALJPLAN FÖR
KV GRÄSHOPPAN M FL
I EKSJÖ STAD

Upprättad av plan- och byggkontoret 1990-02-28

Jan Åsberg
Jan Åsberg
planingenjör

Dnr 1990-091-202

