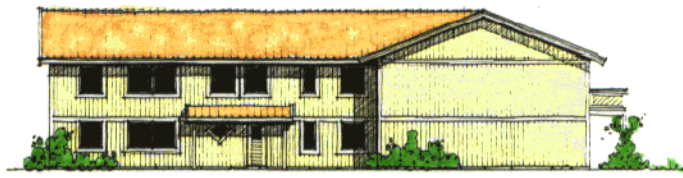
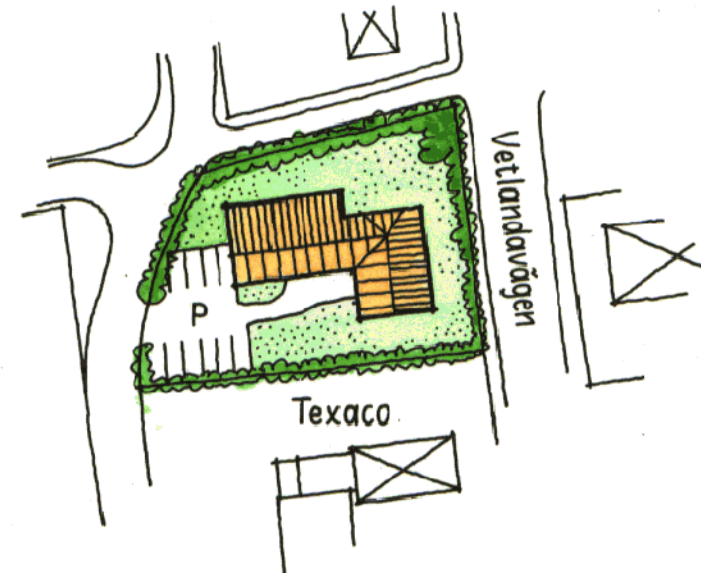


# ILLUSTRATION

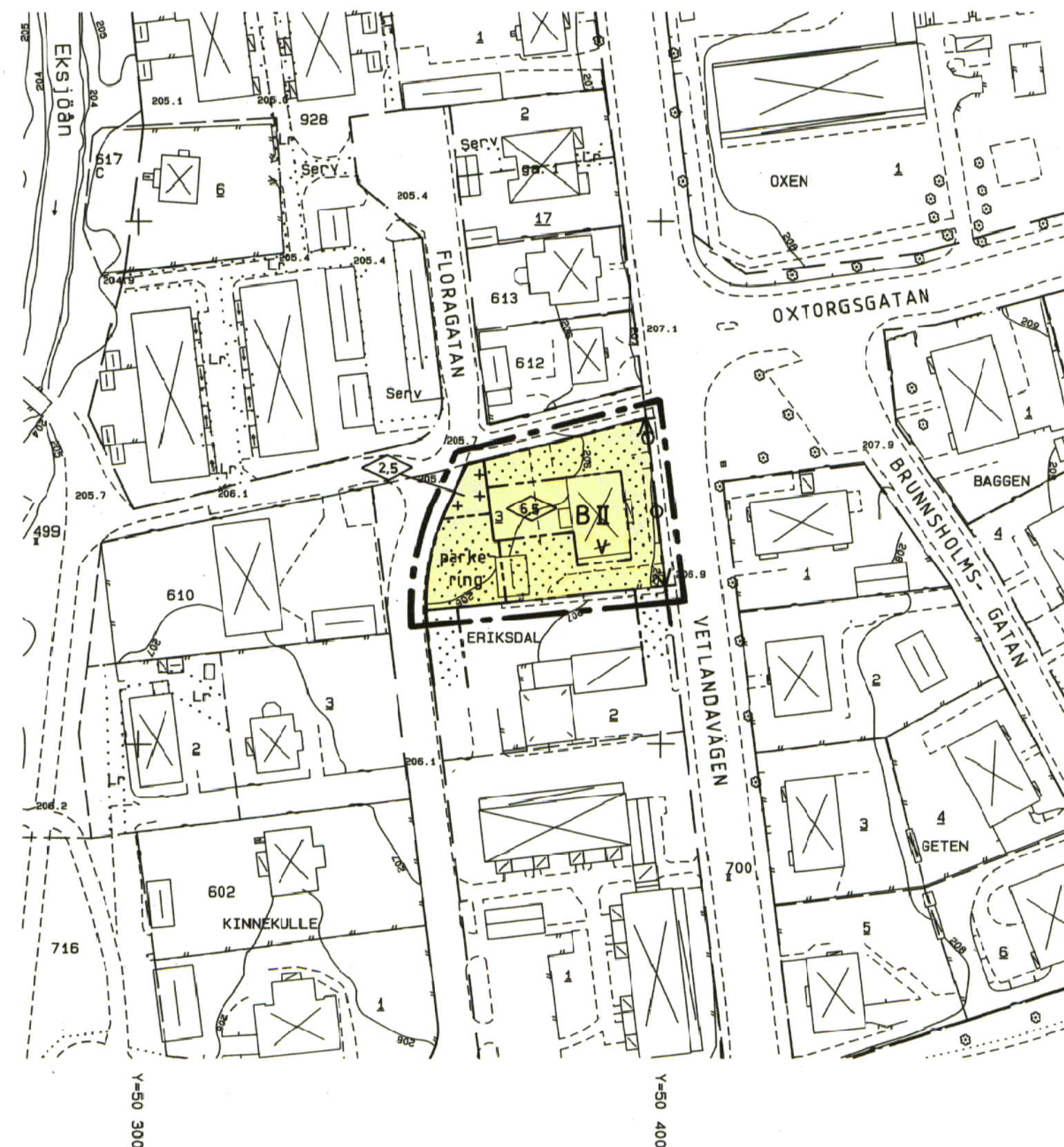


Fasad mot söder



Situationsplan

# FORMELL PLANKARTA



# PLANBESKRIVNING

## Plandata

Planförslaget består av endast denna handling.

Planen handläggs med enkelt planförfarande eftersom den är av begränsad betydelse och berör ett fåtal sakägare.

Planområdet är beläget 450 m söder om järnvägen utmed Vetlandaavögen och omfattar fastigheten Eriksdal 3.

## Planens syfte

Befintligt hus ska rivas och ett flerbostadshus i två våningar med totalt 8 lägenheter ska uppföras. Projektet strider mot gällande plan (nr 123, fastställd 1988-03-09) vad gäller största tillåtna byggnadsyta. Byggnadsnämndens arbetsutskott har ställt sig positivt till projektet och beslutat om planändring.

## Genomförande

Byggherren står för hela genomförandet av planen.

Beslut	Datum	Instans
Godkänd för samråd	1989-11-08	BNau
Antagen	1992-05-27	BN
Laga kraft	1992-07-01	Lst

## GRUNDKARTANS BETECKNINGAR

- Fastighetsgräns
- Staket
- Häck
- Stödmur
- Väglinje
- Slänt
- ☒ Bostadshus resp. uthus med fasadmått
- ☒ Bostadshus resp. uthus med takmått
- ☒ Annan byggnad med takmått
- 000.0 Avvägd gatuhöjd
- 208 Nivåkurvor
- + Rutnät
- Lr Ledningsrätt
- Serv. Servitut
- 0. 000 Tomt resp. stadsägonummer
- ☉ Träd
- ga:1 Gemensamhetsanläggning

Grundkartan i skala 1:1000 har framställts genom uppritning på plotter. Kartdatabasen är upprättad av Eksjö kommuns plan- och byggkontor genom digitalisering av primärkartan i skala 1:400. Detaljmätningen utförd på fotogrammetrisk väg av AIB 1972. Kompletterad i okt 1989 av Eksjö kommuns plan- och byggkontor.  
 Koordinatsystem: 63:14, 2,5 gon V 1938.  
 Höjdsystem: RH00  
 Fastighetsredovisning kompletterad 1989-10-24 av Eksjö kommuns plan- och byggkontor.  
 Byggnader redovisas efter takkontur eller fasadlinjer.  
 Mätklass II  
 Grundkartan är upprättad av byråingenjör Johnny Karlsson.

# PLANBESTÄMMELSER

## 1. Gränsbeteckningar

- — — Linje belägen 3 meter utanför planområdet
- - - - - Användningsgräns
- - - - - Egenskapsgräns

## 2. Användning av kvartersmark

- ☐ B Bostäder

## 3. Begränsning av markens bebyggande

- ☐ Marken får inte bebyggas
- ☐ + + + + + Marken får endast bebyggas med uthus

## 4. Markens anordnande

- ☐ parkering Parkeringsplats ska finnas
- ☐ - ☐ Utfart får inte anordnas

## 5. Utformning

- ◊ 0,0 Högsta byggnadshöjd i meter
- II Högsta antal våningar
- ∨ Vind får inte inredas

## 6. Administrativa bestämmelser

Detaljplanen får en genomförandetid på 5 år från den dag den vinner laga kraft.

Planen är upprättad enligt plan- och bygglagen (PBL), med enkelt planförfarande

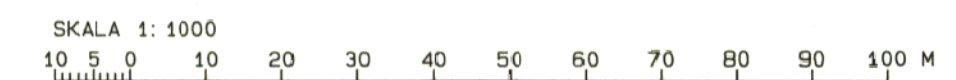
JÖNKÖPINGS LÄN  
EKSJÖ KOMMUN

DETALJPLAN FÖR  
ERIKSDAL 3  
I EKSJÖ STAD

Upprättad av plan- och byggkontoret 1989-11-08

*Jan Åsberg*  
Jan Åsberg  
planingenjör

Dnr 1989-319-216



DPL 151