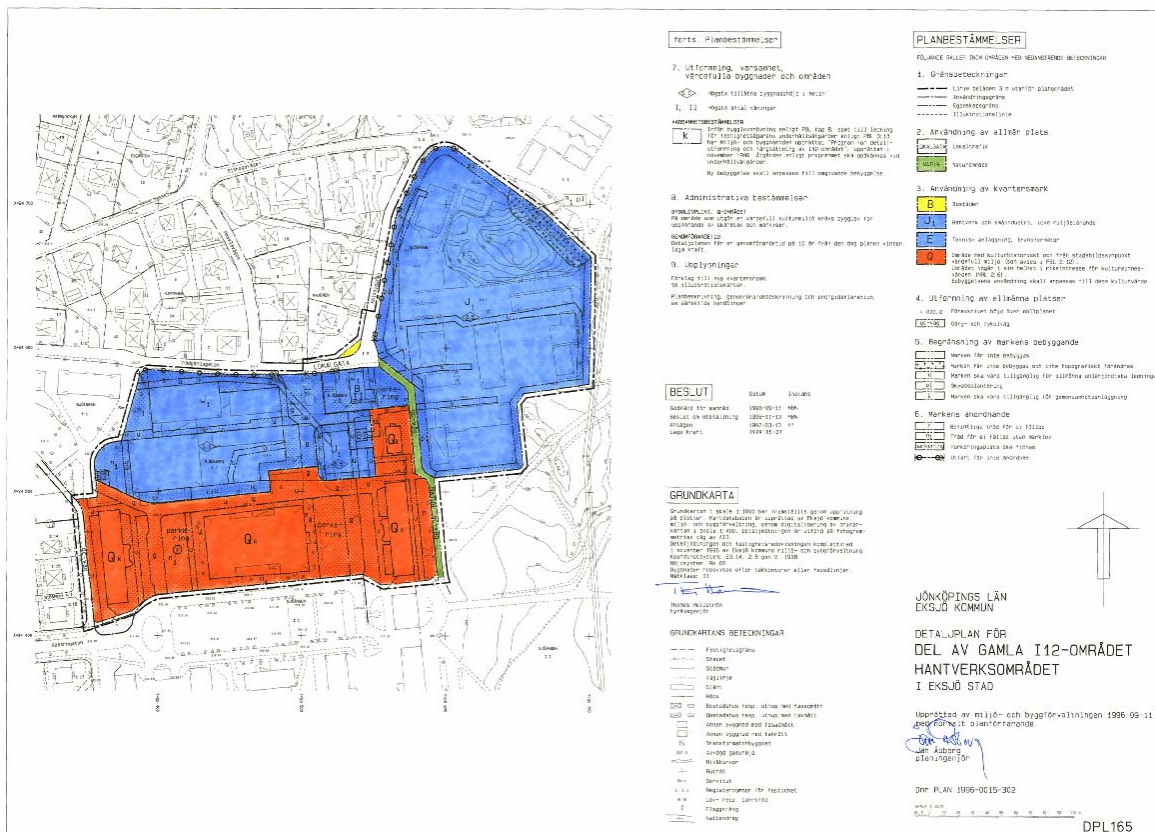




Antagandehandling

Ändring av Detaljplan 165 för Del av gamla I12-området Hantverksområdet Eksjö stad, Eksjö kommun, Jönköpings län



Utdrag från detaljplan 165.

Planhandlingen består av

- planbeskrivning
- planbestämmelser
- genomförandebeskrivning
- behovsbedömning

Tillägg till

PLANBESKRIVNING

SYFTET

Detaljplaneändringen syftar till att överföra kvartersmark som anses ha betydelse för allmänhetens framkomlighet till allmänplatsmark (gatumark). Förslaget som ligger får inga fysiska konsekvenser, områdena som ändringen avser är idag asfalterade. Inom dpl165 innefattas ändringen av att g- (marken skall vara tillgängligt för gemensamhetsanläggning) delvis omformas som och ersätts med allmänplatsmark, lokalgata. Ändringarna innebär kvartersmark övergår till allmänplatsmark.

Tillägg till

PLANBESTÄMMELSER

Följande planbestämmelse utgör ett tillägg till underliggande plan lagakraftvunnen 1996-09-11. Den laga kraft vunna planen gäller och ska läsas tillsammans med detta tillägg.

FÖLJANDE GÄLLER SOM TILLÄGG:

Allmänplatsmark: -Lokalgata

Inom skrafferat område på kartan s.3 gäller från och med ändringens laga kraft datum föreskrifter för LOKALGATA dvs. område avsett för lokaltrafik som allmänt ändamål.

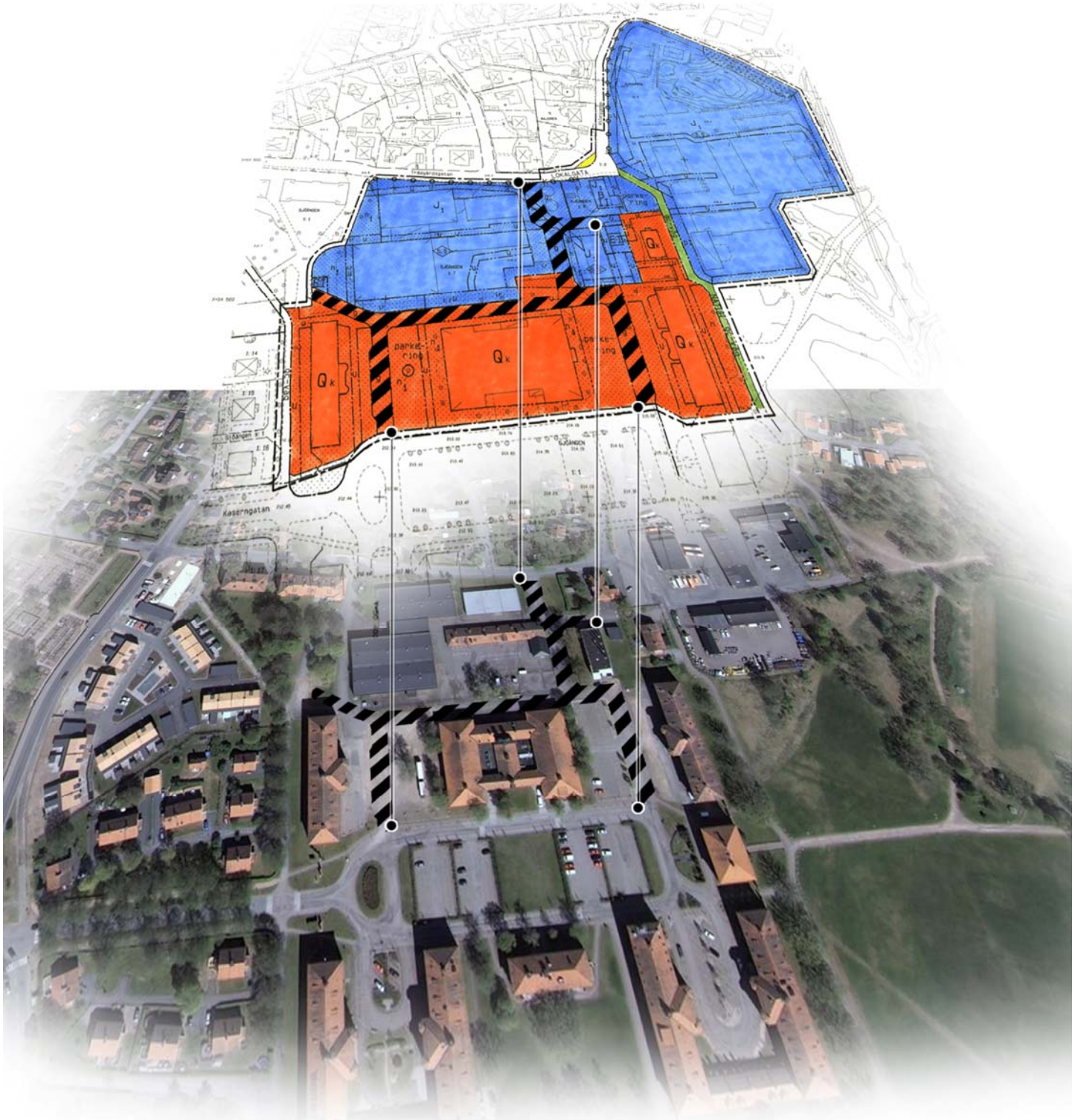
Tillägget innebär inte att någon bestämmelse utgår från plankartan. (g)-gemensamhetsanläggning påverkas med då funktionen för denna är den samma som för tillägget anses påverkan obetydlig.


GENOMFÖRANDETID

För detta tillägg ska genomförandetiden gå ut 5 (fem) år efter det att ändringen vunnit laga kraft.

För underliggande plan, inom berört område (i denna handling Del av gamla I12-området Hantverksområdet), ska genomförandetiden inte påverkas.

ÄNDRING AV DETALJPLAN FÖR
DEL AV GAMLA I12-OMRÅDET
HANTVERKSOMRÅDET
I EKSJÖ STAD



 Område som avser ändring av detaljplanen

Tillägg till GENOMFÖRANDEBESKRIVNING

ORGANISATORISKA FRÅGOR

Ändringen beräknas kunna bli handlagd med så kallat enkelt förfarande vilket innebär att planen efter genomfört samråd kommer att kunna antas. Om avvikande synpunkter kommer in kommer förslaget att ställas ut för granskning. Efter utställning kan planen antas och antagandebeslutet vinner laga kraft om det inte överklagas.

TIDPLAN

Planarbetet bedrivs preliminärt enligt följande tidplan:

Samråd: augusti, 2011

Sammanställning av inkomna yttranden: september, 2011

Antagande: oktober, 2011

Laga kraft: november, 2011

GENOMFÖRANDETID

Ändringens genomförandetid slutar 5 (fem) år efter det att ändringen vunnit laga kraft. Underliggande detaljplan har inte påverkats.

EKONOMISKA FRÅGOR

Planen bekostas av ITOLV AB genom planavtal som utgår efter timtaxa. Planändringen innebär ökade kostnader för kommunen i form av underhåll av gata.

FASTIGHETSRÄTTSLIGA FRÅGOR

Kvartersmark inom skrafferat område på kartan s.3 övergår till allmänplatsmark och därmed från enskilt till kommunalt huvudmannaskap.

Kvartersmark inom skrafferat område på kartan s.3 övergår från fastigheteten Eksjö Sjöängen 1:1 och fastighetsregleras till Eksjö Sjöängen 1:2. Se även kartbilaga 1.

Vägservitut, 0686-498.1 blir onyttigt på planen genomför och ska då upphävas genom fastighetsreglering.

MEDVERKANDE TJÄNSTEMÄN

Planhandlingarna har upprättats av Mikael Klaesson, Eksjö kommuns samhällsbyggnadssektor, plan- och bygglovsavdelningen.



Mikael Klaesson

Planarkitekt