



PLAN- OCH GENOMFÖRANDEBESKRIVNING

UPPHÄVANDE AV DEL AV DETALJPLAN 559 (4)
EKSJÖ KOMMUN



PLAN- OCH GENOMFÖRANDEBESKRIVNING

HANDLINGAR

Till detaljplanen hör följande handlingar:

- Plan- och genomförandebeskrivning
- Plankarta
- Fastighetsförteckning
- Samrådsredogörelse

PLANFÖRFARANDE

Detaljplanen handläggs med enkelt planförfarande enligt PBL 2010:900.

PLANENS SYFTE OCH HUVUDDRAG

Samhällsbyggnadssektorn fick den 2012-04-11 i uppdrag av Samhällsbyggnadsutskottet att anpassa gällande detaljplan så att den ej strider mot vägplanen.

Syftet med upphävandet är att göra det möjligt att fastställa den vägplan som Trafikverket tar fram för att kunna anlägga en ny anslutning från VIDA Bruza sågverk till väg 40.

PLANDATA OCH OMRÅDESBESKRIVNING

Läge/Områdesbeskrivning

Planområdet ligger i direkt anslutning till väg 40, vid gränsen mellan fastigheterna Börsebo 4:1 och Börsebo 1:322.

Areal

Planområdet ligger i anslutning till väg 40 och berör detaljplan 559 (4), Förslag till ändring, utvidgning och upphävande av byggnadsplanen för industriområde mellan Hjaltevad och Ingatorp.

Den del som upphävs omfattar ca 650 m².

TIDIGARE STÄLLNINGSTAGANDEN

Riksintresse

Väg 40 är klassad som riksintresse. Vägen ingår i det nationella stamvägnätet och är en viktig förbindelselänk mellan ost- och västkust. Vägen är rekommenderad väg för farligt gods.

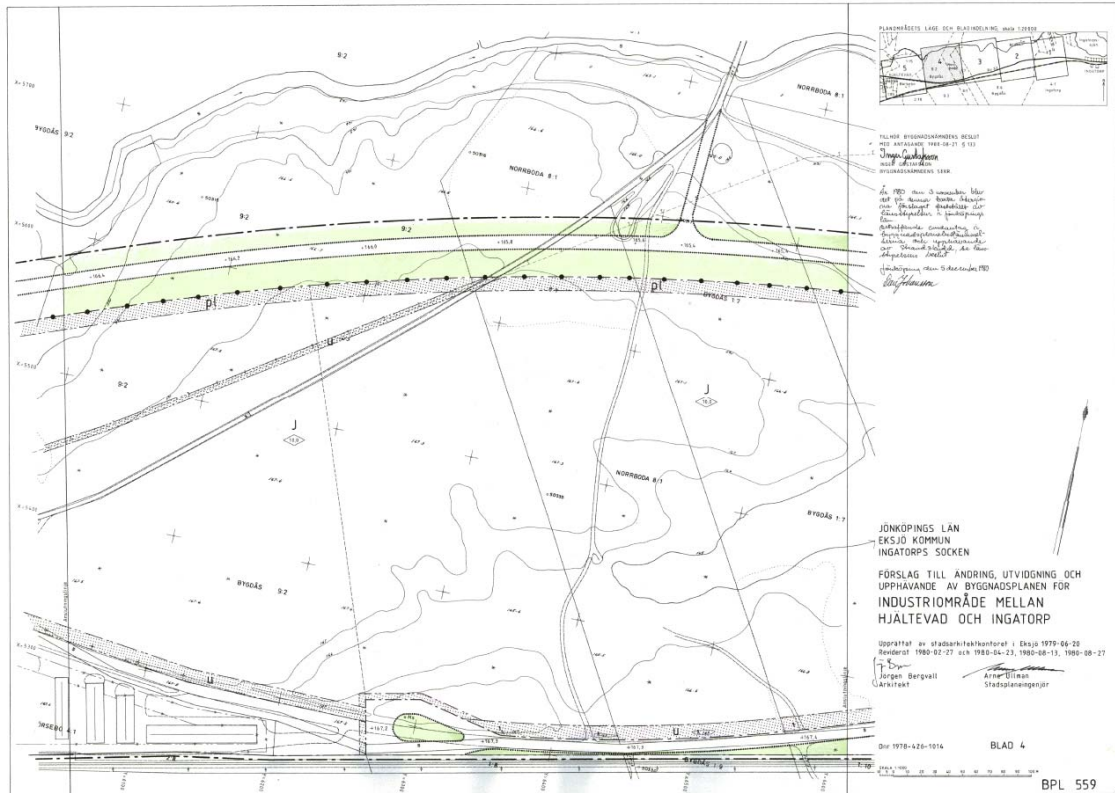
I övrigt finns inga ytterligare riksintressen eller andra särskilda intressen enligt miljöbalken.

Översiktliga planer

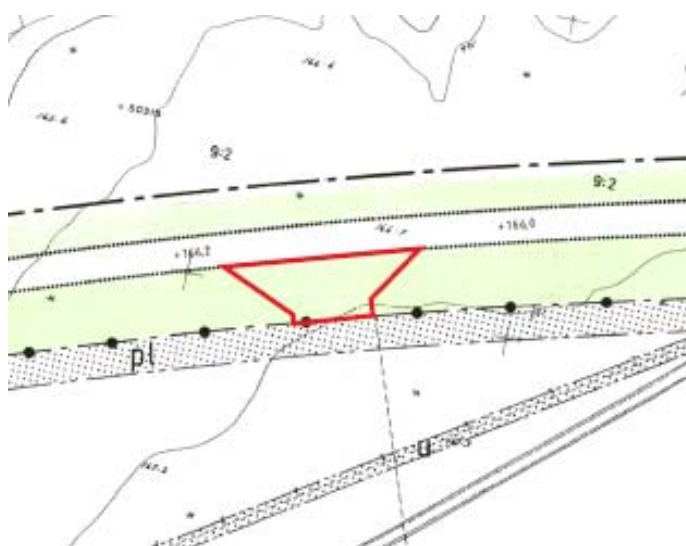
Gällande översiktsplan antogs av kommunfullmäktige 2001-06-14. En ny översiktsplan är under framtagande och det finns inga åtgärder i översiktsplanen som berör planområdet.

Gällande detaljplan

Upphävandet berör del av **BPL 559** – Byggnadsplan för industriområde mellan Hjältevad och Ingatorp. Fastställd 1983-11-03.



Gällande detaljplan



Område i gällande detaljplan som upphävs

Vägplan

Parallellt med detaljplanen upprättar Trafikverket en vägplan, *Väg 40, Eksjö–Mariannelund, delen Hjaltevad-Ingatorp, Eksjö kommun, Jönköpings län*. Vägplanen omfattar en sträcka på ca 3 km av väg 40, från bron över Bruzaån i Hjaltevad i väster till Ingatorp i öster. Vägplanen omfattar totalt tre delar (del 2 ingår i detaljplanen):

1. Korsningen väg 40/väg 895 (infarten till Hjaltevad) byggs ut med vänstersvängskörfält i väg 40 och väg 895 förses med ett separat högerpåsvängskörfält. Även körfältsindelningen på väg 40 justeras så att omkörningssträckan flyttas västerut. Åtgärden strider mot gällande detaljplan. De delar som ligger inom vägområdet upphävs (ej i denna plan).
2. Ny infart till Vida Bruza sågverk samt att den befintliga infarten stängs. Den nya infarten utförs med separat vänstersvängskörfält för infartstrafiken till sågverket. Åtgärden strider mot gällande detaljplan. Den del som ligger inom vägområdet upphävs.
3. En ny gång- och cykelväg som kopplar samman Hjaltevad – Ingatorp anläggs söder om väg 40. Åtgärden strider inte mot gällande detaljplan.



Ny utfart från VIDA Bruza till väg 40. Bild från vägplanen.

Miljöbedömning

Detaljplanen upprättas med *enkelt planförfarande* eftersom upphävandet bedöms vara av begränsad betydelse och inte av allmänt intresse. Planens innehåll och ringa allmänna intresse innebär att dess genomförande inte kan antas medföra betydande miljöpåverkan och att kriterierna i MKB-förordningen inte uppfylls. Något behov av en miljöbedömning enligt plan- och bygglagen bedöms inte föreligga.

ADMINISTRATIVA FRÅGOR

Genomförandetid

Genomförandetiden är fem (5) år från den dag detaljplanen vinner laga kraft. Upphävandet träder i kraft den dagen planen vinner laga kraft.

Upphävande av del av BPL 559

Den del av detaljplan BPL 559 som upphävs utgörs av allmän platsmark och har användningen PARK ELLER PLANTERING samt VÄG. Inga privata fastigheter berörs. Den del som upphävs redovisas med röd markering på gällande plankarta.

EKONOMISKA FRÅGOR

Planekonomi

Upprättandet av detaljplanen bekostas av Eksjö kommun.

MEDVERKANDE TJÄNSTEMÄN

Detaljplanen har upprättats av Anna Magnusson, planeringsarkitekt FPR/MSA, Vectura i samarbete med Mikael Klaesson, planarkitekt, Eksjö kommun.

Samhällsbyggnadssektorn



Mikael Klaesson
Planarkitekt

