

Skriv ut underlagskarta till "enkel" situationsplan och/eller orienteringskarta

För ärenden som inte kräver nybyggnadskarta kan du använda en enklare karta som underlag till situationsplanen vid ansökan om lov eller vid bygganmälan. Kartan skriver du enkelt ut själv från Lantmäteriets webbkarta. Härifrån kan du också skriva ut en orienteringskarta om det behövs. Nedan kommer en beskrivning om hur du gör.

Skriv ut underlag till "enkel" situationsplan

Steg 1

Gå in på Lantmäteriets webbkarta "Min Karta" i länken nedan. Ingen inloggning krävs.

[Min Karta \(lantmateriet.se\)](https://lantmateriet.se)

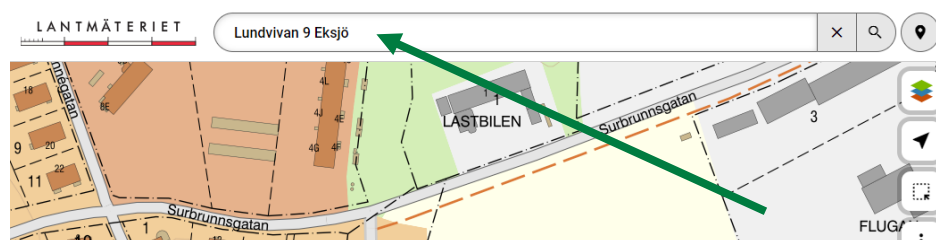
Steg 2

Zooma in i kartan till din fastighet. Du kan även söka på din fastighetsbeteckning eller adress i sökfältet uppe i det högra hörnet på sidan.

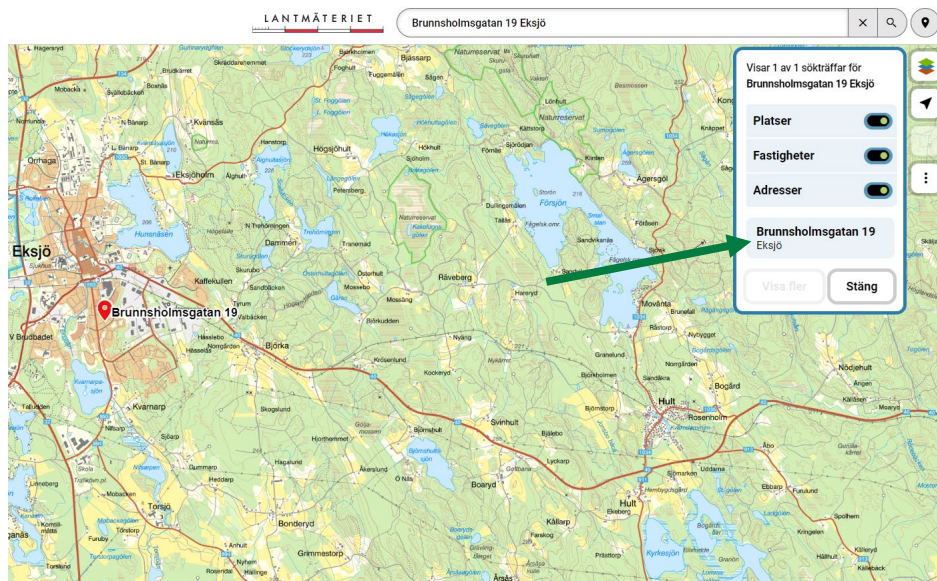
Sök på adressen:

Om du väljer att söka på din adress kommer en ruta upp nedanför sökknappen. Ovanför knappen "stäng" i rutan finns en turkos ruta med adressen. Tryck på denna ruta så kommer du direkt till adressen.

Exempel på adress: Brunnsholmsgatan 19 Eksjö.



Figur 1. Bilden med exempel på hur man skriver en adress i webbkartan "Min Karta"

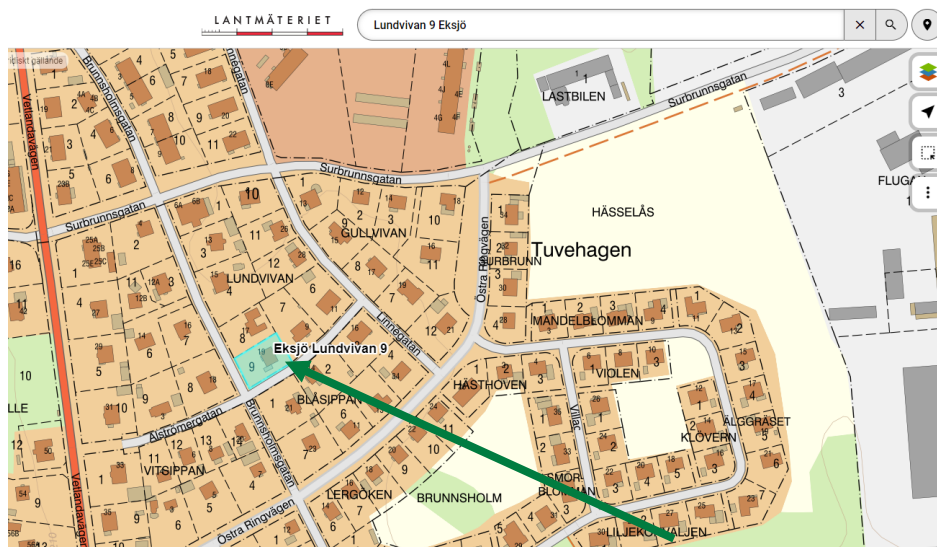


Figur 2. Bild på hur det ser ut om du söker på en adress. I bilden visas den blåa rutan som dyker upp när man sökt på en adress.

Sök på fastighetsbeteckning:

Om du väljer att söka på din fastighet zoomas du direkt in till denna som markeras med en turkos ruta i kartan.

Exempel på fastighetsbeteckning: Lundvivan 9 Eksjö.



Figur 3. Bild på hur det ser ut om du söker på en fastighet.

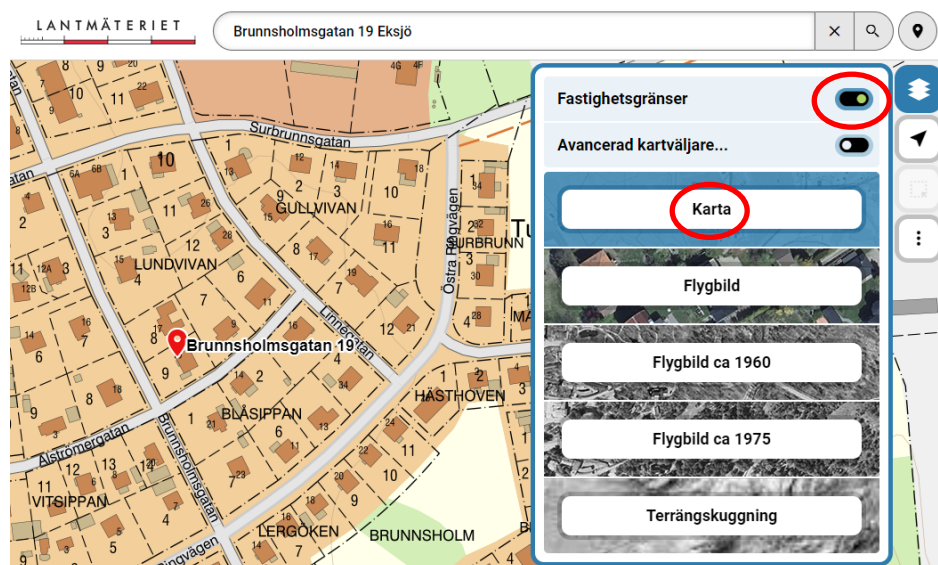
Steg 3

När du hittat din fastighet i kartan trycker du på lagerikonen upp i det högra hörnet.



Figur 4. Bild på lagerikonen.

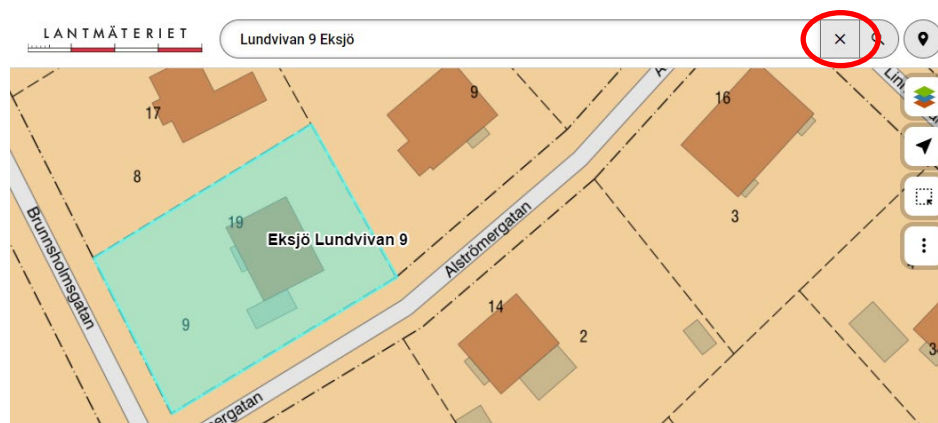
Kontrollera att ”Fastighetsgränser” är aktiverat och att du använder bakgrundskartan ”Karta”.



Figur 5. Bilden visar korrekt ifyllda inställningar enligt instruktionerna.

Steg 4

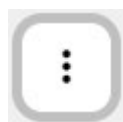
Om du valt att söka på adressen eller fastigheten behöver du ta bort antingen den turkosa markeringen eller knappnålen med tillhörande text i kartan så att denna inte syns i utskriften. Detta gör du enklast genom att trycka på ”X-knappen” direkt till vänster om sökknappen. Se till att ha koll på var fastigheten är på kartan och vara tillräckligt inzoomad så att du hittar din fastighet även utan knappnålen eller den turkosa markeringen.



Figur 6. Bilden visar var ”X-knappen” finns.

Steg 5

Nu är det dags att skriva ut. Tryck på ikonen med tre prickar till höger.



Figur 7. Bild på ikonen med de tre prickarna.

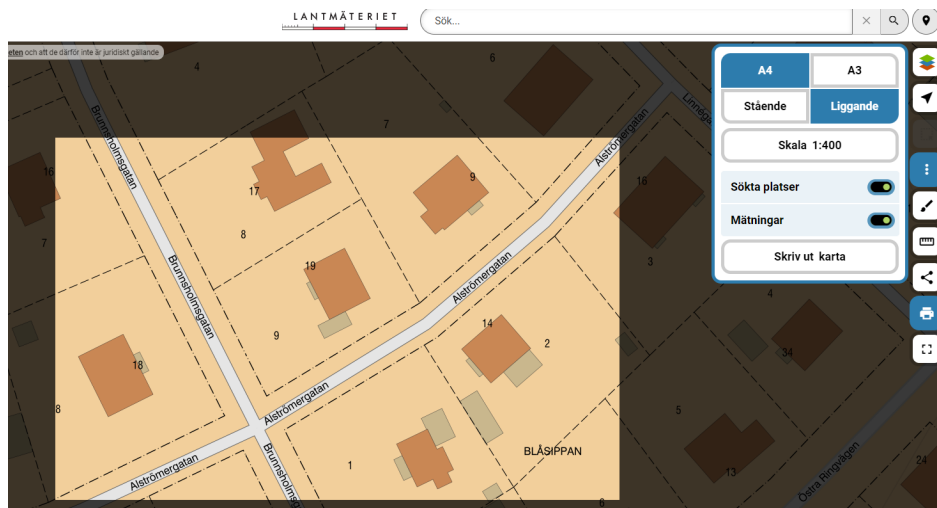
Tryck sedan på ikonen med en skrivare.



Figur 8. Bild på skriv ut-knappen.

Välj pappersformat **A4** och välj sedan om du vill ha utskriften stående eller liggande. Därefter väljer du en skala. Välj skala **1:400**, **1:500** eller **1:600** beroende på hur stor tomt du har. Med tomt menas området runt huset som ni använder till vardags, det vill säga hemfridszon. I en vanlig villafastighet utgör hela fastigheten en tomt (likt det exempel vi använder oss i guiden). På en större fastighet, exempelvis på landsbygden, kan kartan behöva anpassas till den del av fastigheten du bor på och använder som hemfridszon.

Se därefter till att fastigheten är centrerad i bildrutan och tryck på ”skriv ut karta”.



Figur 9. Bilden visar hur det ser ut innan utskrift. Välj A4, stående eller liggande och ställ in rätt skala.

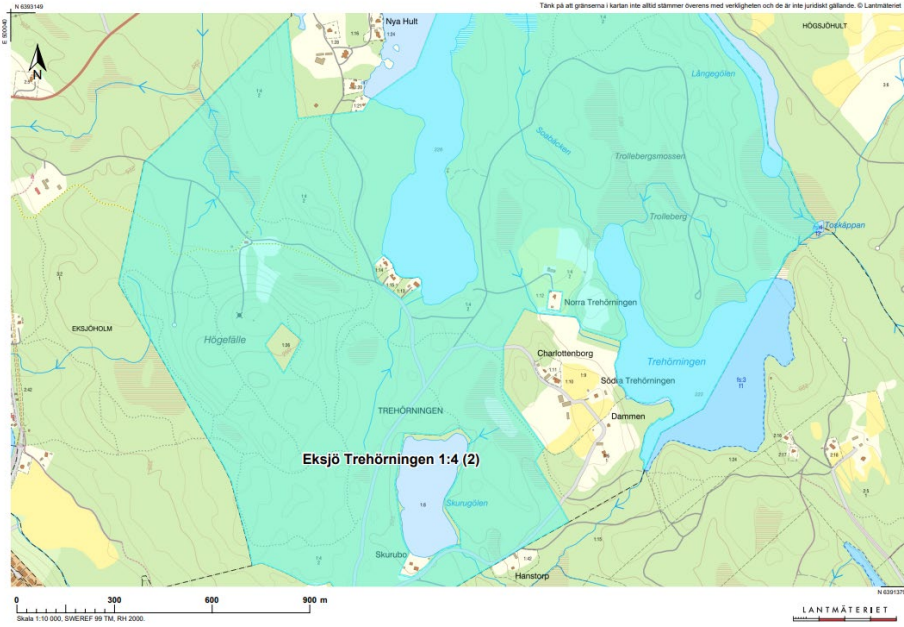
Nu har du skrivit ut en PDF med en karta som du kan spara på din dator och använda som underlag att rita din situationsplan på.



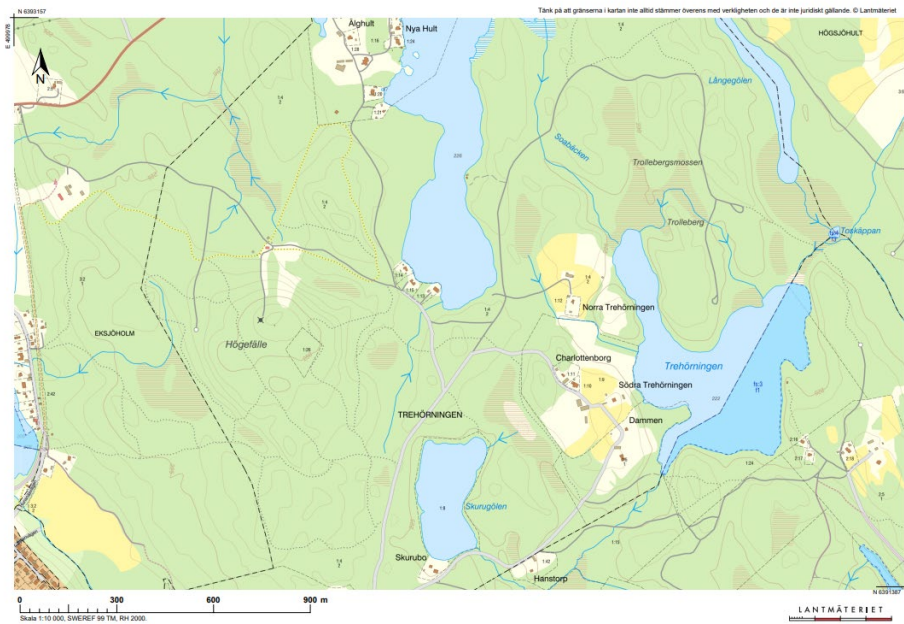
Figur 10. Bilden visar en utskriven karta som kan användas som underlag till situationsplan.

Skriv ut en orienteringskarta

Har du en större fastighet och inte får plats med hela fastigheten på kartbilden behöver du även lämna en orienteringskarta med skala **1:10 000**. En orienteringskarta skriver du ut på samma sätt som underlagskartan till situationsplanen. Följ steg 1–5 ovan och ändra skala till 1:10 000.



Figur 11. Bilden visar den kommunala fastigheten Trehörningen 1:4 som utgör ett bra exempel på en större fastighet som behöver kompletteras med en orienteringskarta.



Figur 12. Bilden visar en utskrivna karta som kan användas som underlag till orienteringskarta.

Nu har du skrivit ut en PDF med en karta som du kan spara på din dator och använda som underlag till orienteringskarta. Markera var på kartan din ansökan/anmälan gäller.